



FOOMA JAPAN 2022 (国際食品工業展) 出展のご案内

MUTUAL

株式会社ミューチュアル 出展概要

拝啓

時下ますますご清祥のこととお慶び申し上げます。

平素は格別のご高配を賜り、厚く御礼申し上げます。

さて、当社は、来る6月7日(火)から6月10日(金)まで、「東京ビッグサイト」にて開催される標記展示会に出展いたします。

ご多用中のこととは存じますが、是非ともご来場賜りますようお願い申し上げます。

2022年5月吉日

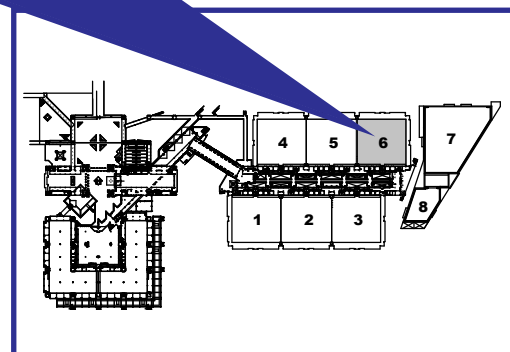
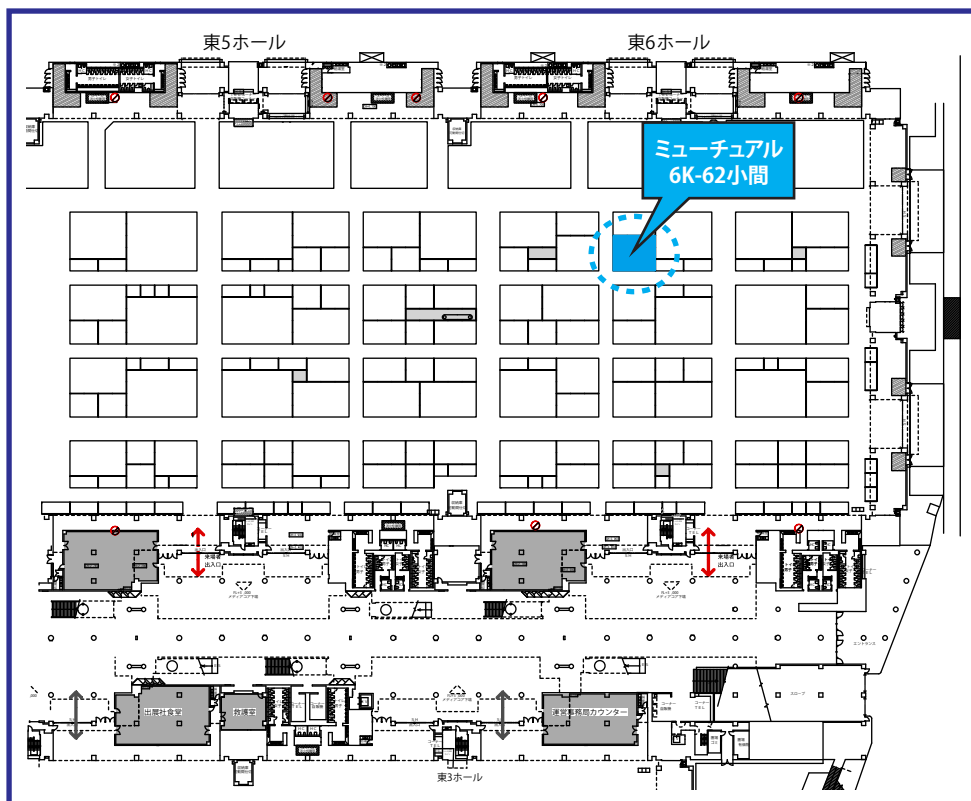
敬具

株式会社ミューチュアル

会 期：2022年6月7日(火)～6月10日(金)

開催時間：10:00～17:00

会 場：東京ビッグサイト 東6ホール ブースNo.6K-62



お問い合わせ先

本 社 (大阪) : 06-6315-8610 東京支店 : 03-5296-7071 静岡営業所 : 054(255)4471
富山営業所 : 076(445)5257 福岡営業所 : 0940(35)8123 大阪技術センター : 0725(21)1130

MUTUAL

ミューチュアル

MUTUAL

ミューチュアル

MUTUAL

ミューチュアル

使いたい機械がここにある

間欠モーションカートナー P.MM

ミューチュアル-CAM



- ・省スペース、静かな運転、カートンの紙質を選ばないカートナー
- ・ナイフブレードをカートンに挿入し、強制的に逆起こし成形
- ・世界で千数百台稼働しているベストセラー機
- ・本機以外に半自動縦型、連続モーションカートナーもラインナップ

ロックカートン用カートナー

— 糊付け無しで改ざん防止 —



特許出願中

- ・製函状態で、折りたたむことが可能（ごみの削減）
- ・簡単開封で、商品取り出し可能（消費者目線）
- ・糊付けのトラブル、メンテナンスが不要（コスト削減）

チューブ充填機 AT-80

ATPACK



- ・洗練されたロータリータイプのチューブ充填機
- ・プラスチックチューブはホットエアースीलを採用
- ・メタルチューブは鞍折りまで対応
- ・製品接触部は SUS316（標準仕様）

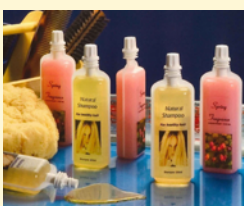
位置決め規制装置付ラベラー、卓上ラベラー

三晴精機



- ・位置決め規制装置付ラベラーは、胴ラベルの模様を手掛かりに方向を揃え POP ラベルなど貼付。600 本 / 分処理にも対応し、位置決め装置のみ設置や既存コンベアへの設置も可能
- ・卓上ラベラーは、机 1 台分のスペースできれいにラベリング

製袋充填品、成型充填品等サンプル展示



ピンホール検査機 Torerude(トレルデ)

ジョーベン電機



- ・非破壊で検査可能
- ・帯電方式により、他社より低い電圧で検査可能
- ・特許取得の電極部により全面検査可能
- ・コンパクト設計のため、狭い場所にも設置可能